



Landkreis Haßberge –
Energiewende im Einklang mit Kommunen und Bürgern
Gunzenhausen 26.04.2022

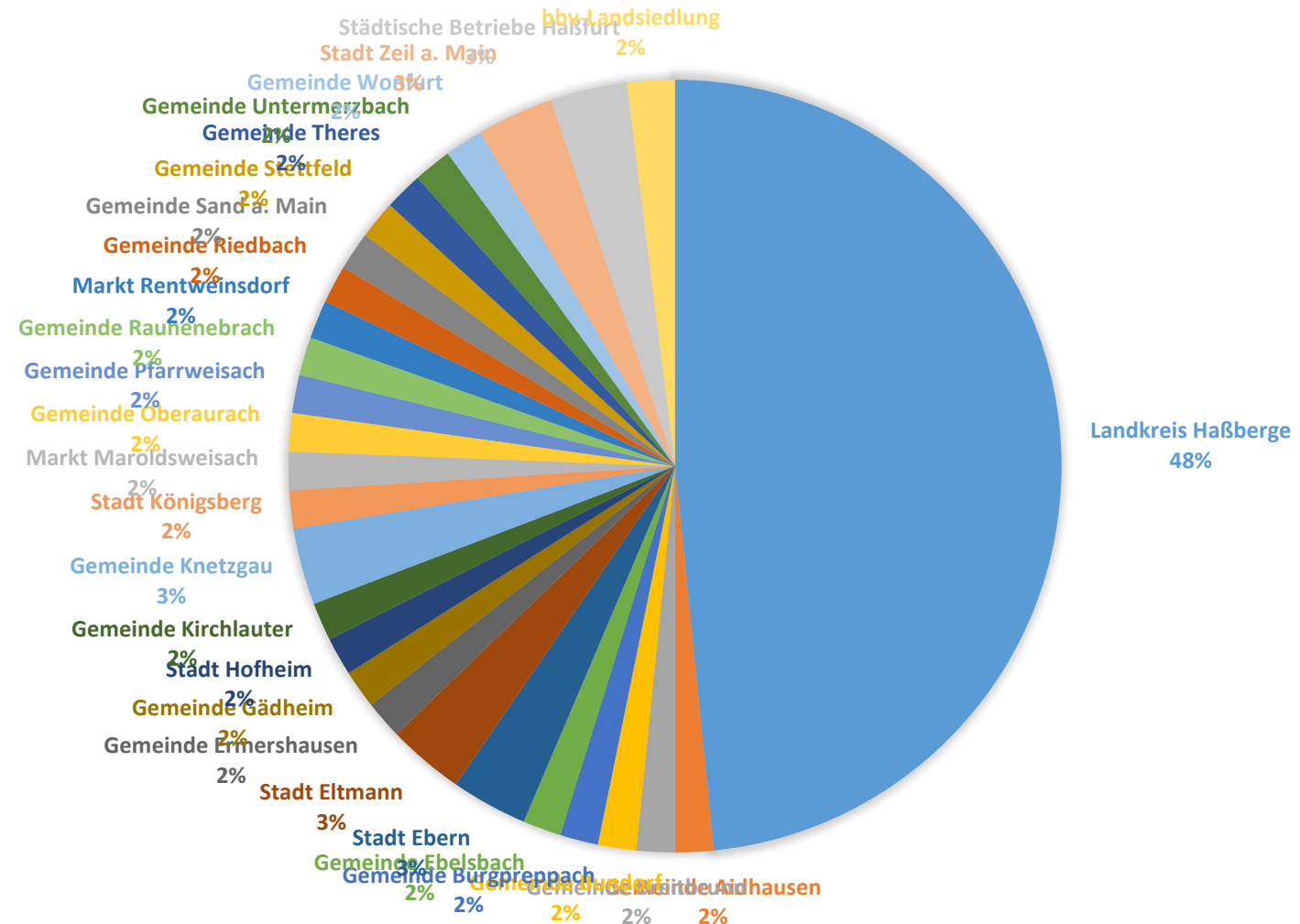
Gesellschafter der GUT Haßberge

Gegründet: 2011

Gesellschafter: alle Kommunen
und der Landkreis Haßberge,
bbv-Landsiedlung

Gegenstand des Unternehmens:

- Umstellung der Energieversorgung im Landkreis Haßberge
- **Initiierung von Projekten** zur Nutzung erneuerbarer Energien



Ausgangslage 2020

- Energiewende wird vor allem durch **Investoren** gestaltet
- **Großflächige** Sicherungen von Grundstücken sorgt für Unruhe in den Kommunen, da **Begehrlichkeiten** geweckt werden, die in diesem Maße **nicht erfüllbar** sind
- **Blockade** der Einspeisemöglichkeiten durch das **Windhundprinzip** führt zum faktischen Ausschluss kleiner lokaler Projektierer
- Energiewende wird durch **externe** Investoren gesteuert und nicht durch die **kommunale Politik**
- **Wertschöpfung** wird aus der Region abgezogen
- **Energiewende** wird zur **Last** für die **Politik**

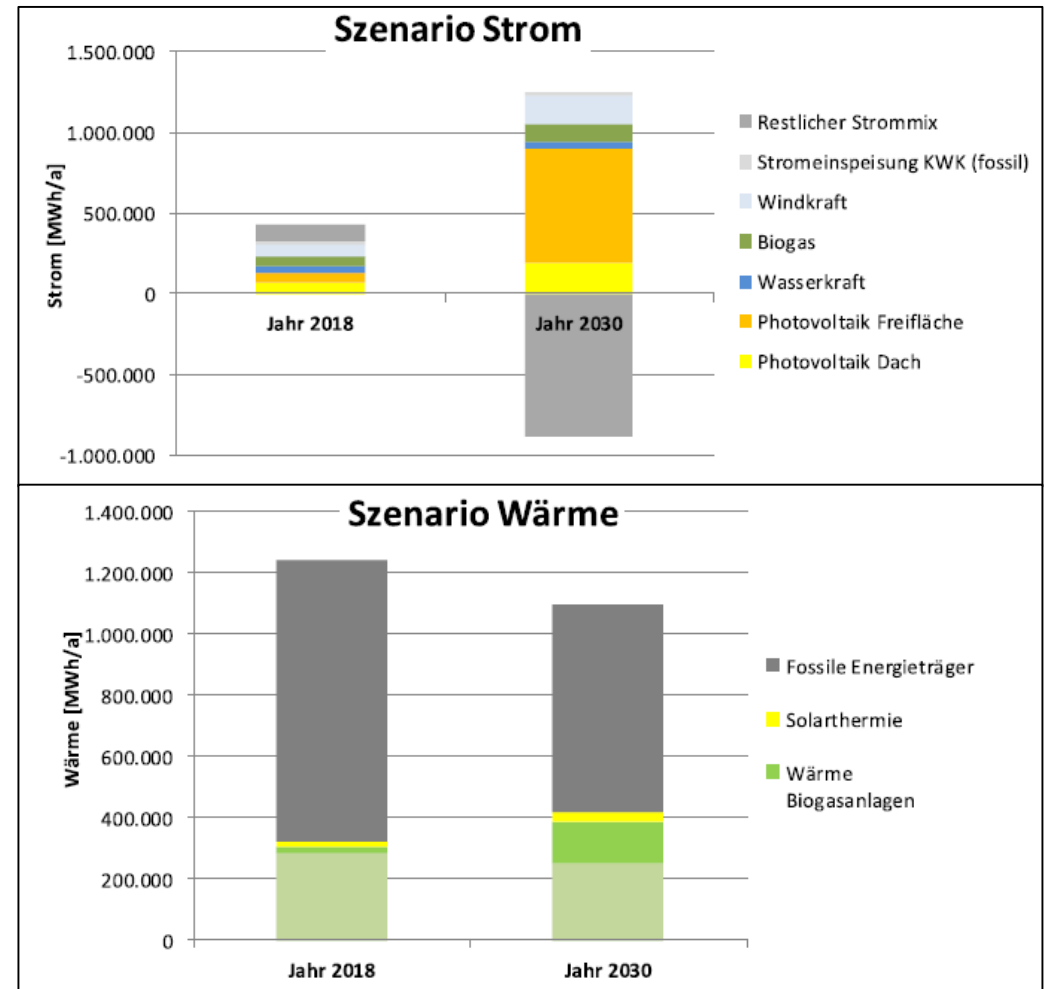
Ausgangslage 2020

Lösungsansatz:

- Definition des **Zielausbaus** erneuerbarer Energien auf Basis eines digitalen **Energiennutzungsplans**
- Erstellen von **Standortgutachten** zur gezielten Steuerung der Standorte der PV Freiflächenanlagen und klarer **Festlegung** der **Kriterien** zum Erhalt von kommunalen Interessen
- Vorhaben zur Steigerung der **lokalen Wertschöpfung**, wie Bürgerbeteiligungsmodelle, werden **favorisiert**.

Digitaler Energienutzungsplan

- Digitaler Energienutzungsplan (2018)
- Stromverbrauch
 - Gesamt: **428.033 MWh**
 - Haushalte: 99.699 MWh/a
 - Kommunen: 14.286 MWh/a
 - GHD/I/L: 314.077 MWh/a
- Wärmeverbrauch:
 - Gesamt: **1.243.069 MWh**
 - Haushalte: 726.902 MWh/a
 - Kommunen: 31.277 MWh/a
 - GHD/I/L: 484.891 MWh/a



Digitaler Energienutzungsplan

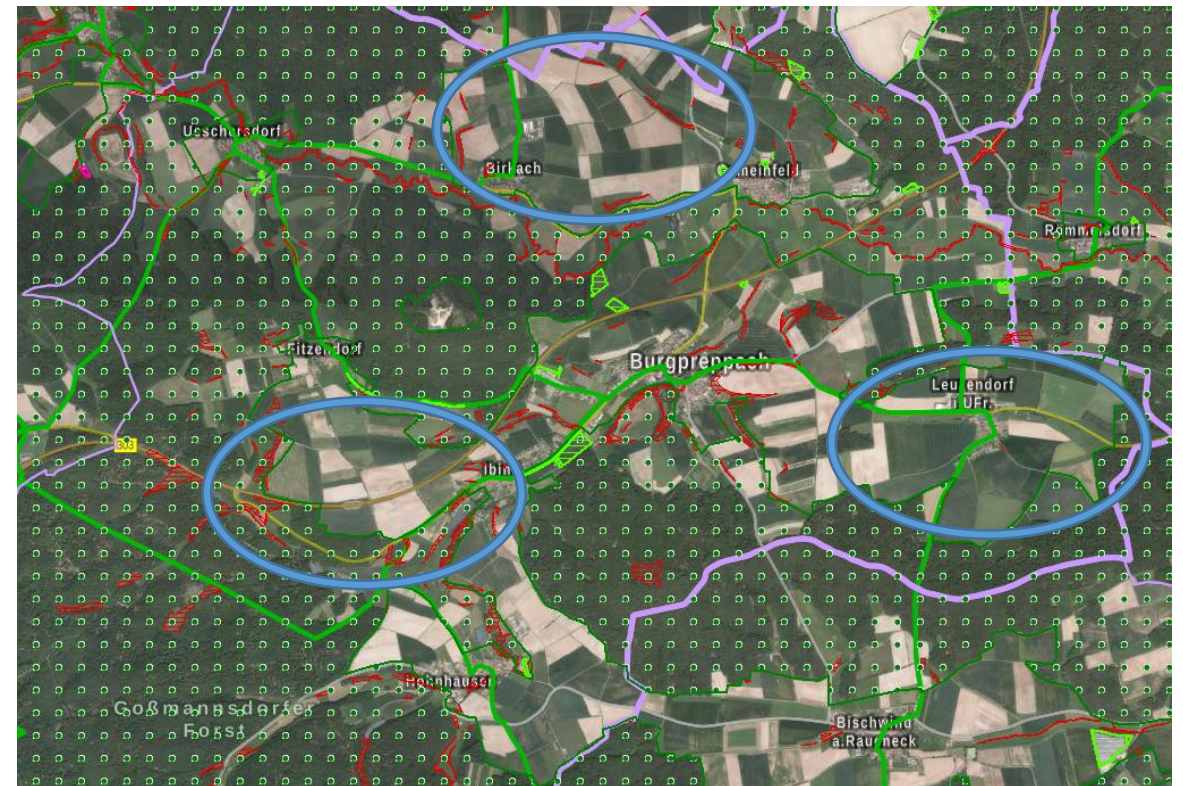
- Zusammenfassung Reststromerzeugung für die Sektoren:
 - Strom: 54.000 MWh
 - Wärme: 777.670 MWh
 - Verkehr: 56.930 MWh (142.325 MWh)
 - Summe: **888.600 MWh**
- Modellansatz:
 - **20** Windräder à 5 MW: 220.000 MWh
 - 10 Windräder à 2,4 MW: 53.000 MWh (Sailershausen)
 - Photovoltaik Anlagen **615 MWp**: 615.000 MWh
- Bewertung der **Potentiale Biomasse** und **alternative Verkehrskonzepte**.

Gemeindescharfes Standortkonzept

Bewertungskonzept:

(vgl. Bau- und landesplanerische Behandlung
von Freiflächen-Photovoltaikanlagen)

- Naturschutzfachliche Themen
- Bodenqualität
- Erhalt des Ortsrandbildes
- Maximale landwirtschaftliche Fläche
- Netzanschlussmöglichkeiten
- Umsetzung mit höchster lokaler Wertschöpfung (Bürger- und/oder kommunale Betreibermodelle).



Quelle: BayernAtlas

Bewertung LSG, Biotope, Ökokatasterflächen

Wertschöpfung

- Planung einer Bürgeranlage
- Pflegemaßnahmen vor Ort
- Investoren vor Ort
- Gewerbesteuer vor Ort durch verlässlichen Partner
- Kommunales Beteiligungsmodell (EEG).



Wertschöpfung

Zieldefinition der Betreibergesellschaft inkl. kommunaler Beteiligung:

- Rechtliche Grundlage gemäß Gemeindeordnung muss erfüllt sein, u.a.
 - Art. 57 GO Aufgaben des eigenen Wirkungskreises (**Daseinsvorsorge**)
 - Art. 87 GO Allgemeine Zulässigkeit von Unternehmen und Beteiligungen (**Risiko**)
 - Art. 92 GO Unternehmen in Privatrechtsform (**Einflussnahme**)
- Beteiligung der Kommune **mit** oder **ohne Eigenmittel**
- Maximale Wertschöpfung der Anlage in der Gemeinde durch Beteiligung von **Bürgern und Gemeinde.**

Wertschöpfung

Bürgersolarpark „Gemeinde“ GmbH & Co.KG

BürgerEnergiegenossenschaft
Haßberge eG (mind. 51%)

Gemeinde
(bis zu 49%)

Bürger Energie Haßberge
Verwaltungs GmbH

Kommanditisten = Teilhafter

Komplementär = Vollhafter

Haftung:
Auf die vertraglich vereinbarte
Vermögenseinlage beschränkt

Haftung:
Nach Paragraph 13 II GmbHG auf
das Gesellschaftsvermögen
beschränkt

Ergebnis

- **Steuerung** der Energiewende in **kommunaler** Hand
- **Gezielte** Ansprache von Grundstückseignern über Standortkonzepte bringt **Ruhe** in die Kommunen
- Bürgerbeteiligung schafft **Akzeptanz** auch bei Veränderung des Landschaftsbildes
- **Kommunale** Beteiligungsmodelle maximieren die **Wertschöpfung** vor Ort
- Die Energiewende wird im **Einklang** mit der **Kommune** und den **Bürgern** gestaltet.